

SPITALUL MUNICIPAL ANTON CINCU TECUCI

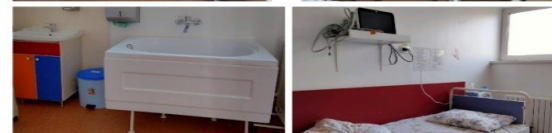
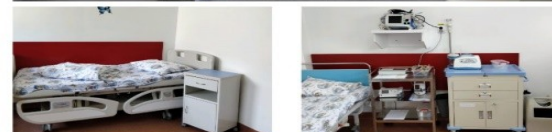
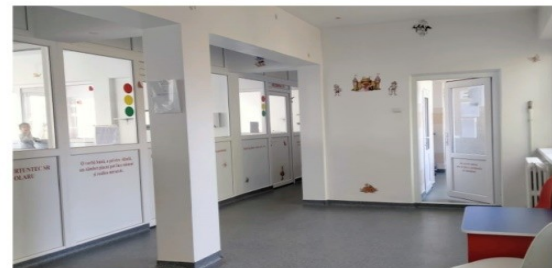


Secția DE OBSTETRICĂ asigură venirea pe lume a nou-născuților care vor trăi primele zile ale vieții în secția **NEONATOLOGIE**, complet renovată și reamenajată conform cerințelor de structură și organizare grație sponsorizărilor.



Spitalul Municipal ANTON CINCU TECUCI este un spital general pentru bolnavi acuti și cronici, organizat într-o structură de 5 secții cu specialități de bază: **Medicină Internă, Chirurgie, Obstetrică-Ginecologie, Pediatrie, ATI**, și 7 compartimente: **Ortopedie, Neonatologie, Cardiologie, Gastroenterologie, Boli Cronice**. Continuitatea actului medical este asigurată Ambulatoriul de specialitate (policlinica) unde sunt asigurate consultații. Spitalul nostru asigură condiții de investigații medicale, tratament, cazare, igienă, alimentație și de prevenire a infecțiilor asociate asistenței medicale.

SECȚIA DE PEDIATRIE, una dintre secțiile cu foarte mare adresabilitate, asigură îngrijirea copiilor 0-16 ani într-un spațiu sigur și prietenos, reabilitat cu sprijinul sponsorizărilor





Sectia MEDICINĂ INTERNĂ are 46 de paturi, oferind îngrijire de specialitate pacienților care se adresează spitalului. Compartimentele **GASTROENTEROLOGIE** și **CARDIOLOGIE** asigură îngrijirea pacienților cu aceste patologii



Sectia ATI are în dotare aparatură și echipamente performante dar și personal dedicat și instruit pentru îngrijirea acestei categorii de pacienți



COMPARTIMENTUL DE PREVENIRE A INFECȚIILOR ASOCIATE ASISTENȚEI MEDICALE

Siguranța pacienților și a vizitatorilor este o prioritate pentru spitalul nostru. Compartimentul de Prevenire a Infecțiilor Asociate Asistenței medicale supraveghează condițiile de igienă spitalicească, dezinfecția și sterilizarea, respectarea regulilor de bună practică, în scopul prevenirii *infecțiilor asociate asistenței medicale (IAAM)*.

Se preocupă de prevenirea rezistenței microbiene prin consiliere privind utilizarea judicioasă a medicației antimicrobiene.



Structura **CPU** a fost creată în scopul eficientizării acordării îngrijirilor medicale persoanelor cu afecțiuni acute care se adresează instituției noastre.



CPU este locul în care se acordă primul ajutor și asistență medicală de urgență oricărei persoane care se prezintă la spital, dacă starea sănătății persoanei este critică



LABORATORUL DE RADIOLOGIE ȘI IMAGISTICĂ MEDICALĂ asigură pentru moment nevoia investigațiilor de acest tip atât pentru pacienții internați cât și pentru cei din ambulatoriu. În curând pacienții vor putea efectua și investigații CT.



LABORATOR CLINIC pentru analize medicale precum și cel **ANATOMO-PATOLOGIC** asigură calitatea efectuării și interpretării analizelor aducându-și aportul în stabilirea unui diagnostic corect.



Compartimentul **ORTOPEDIE-TRAUMATOLOGIE**

asigură servicii medicale de diagnostic și tratament al afecțiunilor ortopedice, traumatice și generale asociate ale pacienților internați în regim spitalizare continuă prin serviciul de gardă sau ambulatoriu de specialitate.

Tipuri de intervenții chirurgicale:

- tratamentul coxartrozei și gonartrozei primare sau secundare (artroplastii totale cimentate și necimentate șold, artroplastii totale cimentate genunchi, artroplastii parțiale de șold);
- chirurgia artroscopică a genunchiului și gleznei (meniscectomii, suturi meniscale,)
- ligamentoplastia ligamentului încrucișat anterior



BLOCUL OPERATOR

cuprinde 3 sali de operatii cu aer conditionat, filtrul de decontaminare



Secția **CHIRURGIE GENERALĂ**

Este secția în care tratează pacienții pentru o gama largă de afecțiuni frecvente de la nivelul abdomenului, precum apendicita, hernia; Se practică de asemenea intervenții chirurgicale ale vezicii biliare, colecistectomie laparoscopică dar și ligatura și strippingul varicelor membrilor inferioare, chirurgie proctologică.



